

Enquisa de condicións de vida das familias. Gasto dos fogares. Ano 2008

NOTA DE PRENSA

En 2008, o 54,5% dos fogares galegos tivo gasto en bens e servizos sanitarios privados

Gastos correntes dos fogares

Segundo a Enquisa de condicións de vida das familias elaborada polo IGE, en 2008, cada fogar galego dedicaba unha media de 207,9 euros ao mes para o pagamento de gastos correntes (auga, electricidade, gas/gasóleo, butano, comunidade, seguro do fogar, servizo doméstico, telefonía fixa e telefonía móbil).

O 73,3% dos fogares ten gasto en auga e o importe medio mensual é de 15 euros. O gasto medio en electricidade é de 40 euros ao mes.

O 60% dos fogares galegos ten gasto en butano e paga de media 22,2 euros ao mes. A porcentaxe de fogares con gasto en gas ou gasóleo é do 42% e o gasto medio sitúase nos 66,8 euros/mes.

Neste ano a porcentaxe de fogares con gasto en telefonía móbil (80%) supera a de fogares con gasto en telefonía fixa (75,1%). O gasto medio mensual tamén é maior para a telefonía móbil: 50,3 euros/mes fronte a 41,2 euros/mes. Por tipo de fogar, destaca que o 96,6% fogares compostos por persoas menores de 35 anos teñen gasto en telefonía móbil mentres que para os fogares compostos por persoas maiores de 65 esta porcentaxe baixa ata o 38,8%.

Entre o resto de gastos correntes estudados nesta enquisa, destaca o gasto en servizo doméstico. O 7,2% dos fogares galegos conta con este servizo e gasta de media 230 euros mensuais.

Gastos correntes. Galicia. Ano 2008

Número de fogares, porcentaxes e euros

	Fogares con gasto		Gasto medio mensual (€)
	Número	%	
Auga	747.586	73,3	15,0
Electricidade	1.013.120	99,4	39,9
Gas/gasóleo	428.049	42,0	66,8
Butano	608.588	59,7	22,2
Comunidade	411.191	40,3	43,8
Seguro do fogar	566.079	55,5	19,3
Servizo doméstico	72.950	7,2	230,0
Telefonía fixa	766.087	75,1	41,2
Telefonía móbil	815.705	80,0	50,3
Gasto medio en gastos correntes			207,9

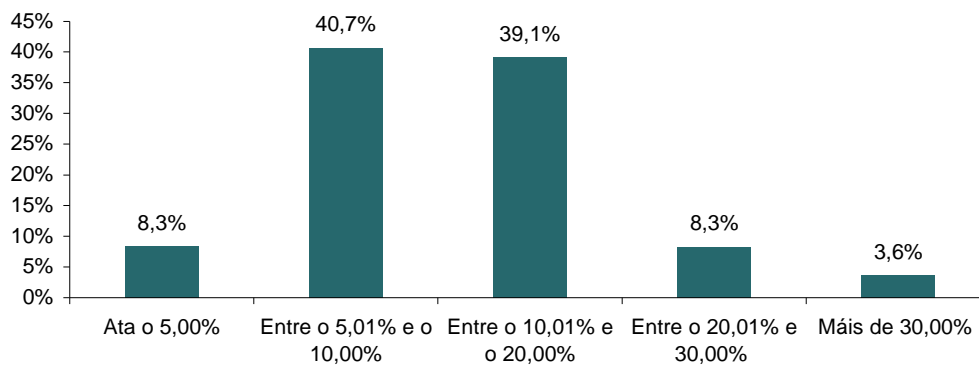
Fonte: IGE. Enquisa de condicións de vida das familias

Nota: o servizo doméstico é o dedicado exclusivamente ás tarefas do fogar, non inclúe o coidado de nenos ou de persoas dependentes.

O 49% dos fogares galegos destina menos do 10,01% dos seus ingresos mensuais ao pago dos gastos correntes, o 39,1% dedica entre o 10% e o 20% e preto do 12% dos fogares emprega máis do 20% dos seus ingresos para pagar estes gastos.

Fogares segundo a porcentaxe de ingresos do fogar dedicados ao pagamento de distintos conceptos de gastos correntes. Galicia. Ano 2008

Porcentaxes



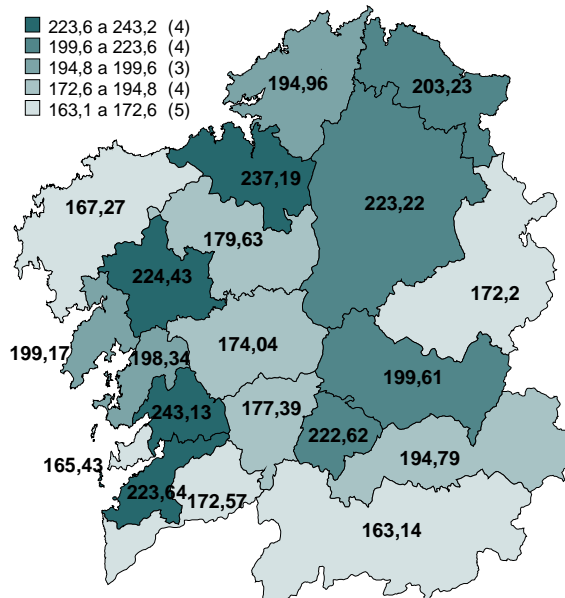
Fonte: IGE. Enquisa de condicións de vida das familias

Nota: os conceptos de gastos correntes incluídos son: auga, electricidade, gas/gasóleo, butano, comunidade, servizo doméstico, seguro do fogar, teléfono fixo e teléfono móbil.

Por áreas xeográficas, son a área de Pontevedra e a área da Coruña as que rexistran maiores gastos medios mensuais en gastos correntes, con 243,1 euros e 237,2 euros, respectivamente. No outro extremo atópase a área de Ourense sur con 163,1 euros ao mes.

Gasto medio en gastos correntes. Ano 2008

Euros



Fonte: IGE. Enquisa de condicións de vida das familias

No tocante aos sete grandes concellos, o concello de Lugo, xunto co de Pontevedra teñen os maiores gastos medios mensuais en gastos correntes (258,7 e 257,9 euros, respectivamente). Só o concello de Ferrol, con 200,7 euros mensuais, presenta un gasto medio inferior á media galega (207,9 euros).

Gasto medio mensual en gastos correntes. Grandes concellos. Ano 2008

Euros

	Gasto medio mensual (€)
Concello da Coruña	246,7
Concello de Santiago de Compostela	232,7
Concello de Ferrol	200,7
Concello de Lugo	258,7
Concello de Ourense	228,6
Concello de Pontevedra	257,9
Concello de Vigo	240,4

Fonte: IGE. Enquisa de condicións de vida das familias

Nota: os conceptos de gastos correntes incluídos son: auga, electricidade, gas/gasóleo, butano, comunidade, servizo doméstico, seguro do fogar, teléfono fixo e teléfono móbil.

Gastos en saúde

No ano 2008 o 54,5% dos fogares galegos tivo gastos sanitarios cun importe medio de 916,4 euros no ano. Nestes gastos sanitarios inclúense os seguros médicos privados, as consultas médicas privadas, os servizos médicos privados e bens sanitarios (gafas, próteses, audífonos, etc.)

O 32,4% dos fogares realizou gastos en consultas médicas privadas e o importe medio anual acadou os 395,2 euros. No tocante aos seguros médicos privados, o 8% dos fogares conta con este servizo que lles supón un gasto medio anual de 959,4 euros.

Gastos en saúde. Galicia. Ano 2008

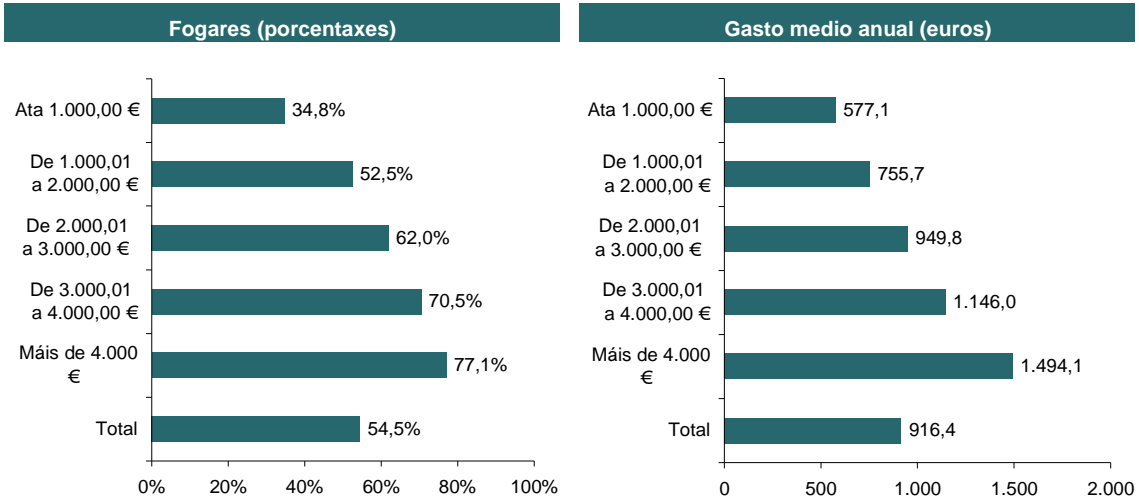
Número de fogares, porcentaxes e euros

	Fogares con gasto		Gasto medio anual (€)
	Número	%	
Seguros médicos privados	81.731	8,0	959,4
Consultas médicas privadas	330.082	32,4	395,2
Servizos médicos privados	120.562	11,8	1.356,6
Bens sanitarios (gafas, próteses, audífonos...)	319.612	31,4	428,6
Fogares con gasto en saúde	555.891	54,5	916,4

Fonte: IGE. Enquisa de condicións de vida das familias

Entre os fogares que ingresan ata 1.000 euros mensuais, o 34,8% ten gastos en bens e servizos sanitarios privados cun importe medio anual de 577 euros. Para os fogares con ingresos superiores aos 4.000 euros mensuais, a porcentaxe dos que teñen este tipo de gasto é do 77,1% e o importe medio achégase aos 1.500 euros no ano.

Fogares con gastos en bens e servizos sanitarios privados por intervalos de ingresos dos fogares. Galicia. Ano 2008



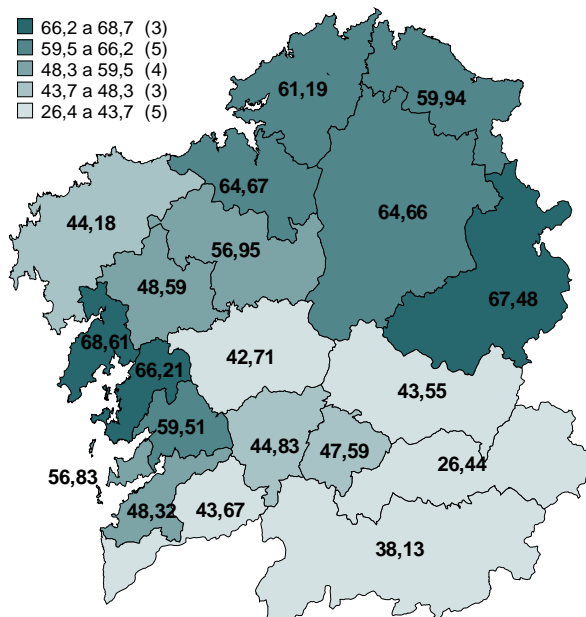
Fonte: IGE. Enquisa de condicións de vida das familias

Nota: os conceptos de gastos en saúde incluídos son: seguros médicos privados, consultas médicas privadas, servizos médicos privados e gastos en bens sanitarios.

Por áreas xeográficas, é a área de Barbanza - Noia a que presenta unha maior porcentaxe de fogares con gasto en saúde privada (68,6%), mentres que os fogares con un maior gasto medio anual nesta partida son os da área da Coruña (1.203,2 euros).

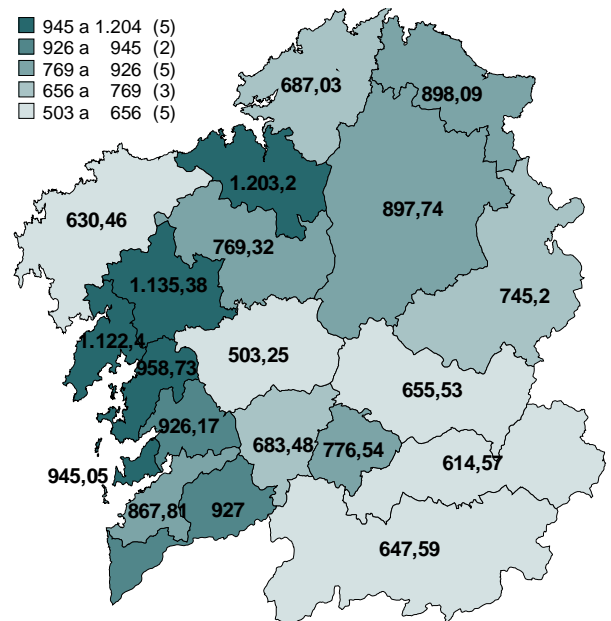
Fogares con gastos en saúde. Ano 2008

Porcentaxes



Gasto medio anual en saúde . Ano 2008

Euros



Dos sete grandes concellos, Lugo é o que conta cunha maior porcentaxe de fogares con gastos sanitarios privados (70,7%), mentres que en Santiago de Compostela o gasto medio anual por fogar é maior (1.375,4 euros). Vigo é o concello con menor porcentaxe de fogares con gastos en saúde (49,8%) e Ferrol é o que rexistra o menor gasto medio anual por fogar.

Fogares con gasto en saúde e gasto medio anual. Grandes concellos. Ano 2008

Porcentaxes e euros

	% de fogares	Gasto medio anual (€)
Concello da Coruña	69,4	1.316,4
Concello de Santiago de Compostela	57,8	1.375,4
Concello de Ferrol	67,9	789,5
Concello de Lugo	70,7	1.006,8
Concello de Ourense	51,7	851,6
Concello de Pontevedra	55,0	1.087,4
Concello de Vigo	49,8	874,0

Fonte: IGE. Enquisa de condicións de vida das familias

Nota: Os conceptos de gastos en saúde incluídos son: seguros médicos privados, consultas médicas privadas, servizos médicos privados e gastos en bens sanitarios.

Gastos en educación

Tres de cada dez fogares galegos teñen gasto en educación ao que dedican de media 1.943 euros anuais. O gasto anual é maior en educación superior (3.750,8 euros) que en educación non superior (1.083,3) aínda que a porcentaxe de fogares con aquel gasto é menor: 8,7% fronte ao 23,1%.

Gastos en educación. Galicia. Ano 2008

Número de fogares, porcentaxes e euros

	Fogares con gasto		Gasto medio anual (€)
	Número	%	
Educación non superior	235.242	23,1	1.083,3
Educación superior	88.401	8,7	3.750,8
Fogares con gasto en educación	301.799	29,6	1.943,0

Fonte: IGE. Enquisa de condicións de vida das familias

Non obstante, estas porcentaxes incrementábase se analizamos os datos en función das idades dos membros do fogar. Así, entre os fogares que contan con algún membro menor de 18 anos, a porcentaxe dos que teñen gastos en educación non superior é do 77%. No tocante á educación superior o 38,9% dos fogares con algún membro de 18 a 24 anos ten gasto nesta partida.

Gastos en educación segundo a idade dos membros do fogar. Galicia. Ano 2008

Número de fogares, porcentaxes e euros

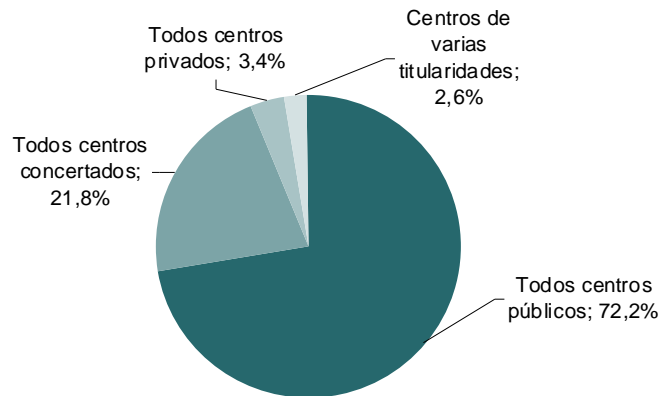
	Fogares con gasto		Gasto medio anual (€)
	Número	%	
Fogares con gasto en educación non superior			
Algún menor de 18 anos	222.603	77,0	1.092,0
Total educación non superior	235.242	23,1	1.083,3
Fogares con gasto en educación superior			
Algún membro entre 18 e 24 anos	63.365	38,9	4.111,8
Total educación superior	88.401	8,7	3.750,8

Fonte: IGE. Enquisa de condicións de vida das familias

Por titularidade dos centros educativos, o 72,2% dos fogares con gasto en educación non superior só ten gasto en centros públicos, o 21,8% só en centros concertados, o 3,4% só en centros privados e o 2,6% restante en centros de varias titularidades.

Fogares con gasto en educación non superior segundo a titularidade dos centros educativos. Galicia. Ano 2008

Porcentaxes



Fonte: IGE. Enquisa de condicións de vida das familias

Continuando cos fogares que teñen gasto en educación non superior, o 21,7% ten gasto en matrícula e mensualidades e preto do 30% paga clases particulares ou academias. Dentro dos servizos complementarios, destaca que o 20% ten gasto en comedor ou manutención e aloxamento e o 18% en transporte escolar.

Fogares con gasto en distintos conceptos de educación non superior. Galicia. Ano 2008

Porcentaxes e euros

	Porcentaxe de fogares con gasto sobre:		Gasto medio anual (€)
	O total de fogares	Os fogares con gasto en educación non superior	
Servizos educativos	22,7	98,3	702,0
Matrícula e mensualidades	5,0	21,7	1.272,8
Material escolar	22,0	95,4	230,1
Clases particulares ou academias	6,7	29,2	666,9
Servizos complementarios	7,4	32,0	2.157,1
Comedor ou manutención e aloxamento	4,6	20,0	708,5
Transporte escolar	4,2	18,0	528,9
Actividades extraescolares	10,0	43,4	359,9
Fogares con gasto en educación non superior	23,1	100,0	1.083,3

Fonte: IGE. Enquisa de condicións de vida das familias

No tocante aos fogares con gasto en educación superior, o 74,4% destes fogares ten gasto en matrícula e mensualidades cun importe medio anual de 1.466,4 euros. Entre o resto de conceptos estudados destaca, polo seu importe, o gasto en aloxamento. O 41% dos fogares con gasto en educación superior teñen gasto en aloxamento e o importe medio deste gasto acadada os 2.364 euros anuais.

Fogares con gasto en distintos conceptos de educación superior. Galicia. Ano 2008

Porcentaxes e euros

	Porcentaxe de fogares con gasto sobre:		Gasto medio anual (€)
	O total de fogares	Os fogares con gasto en educación superior	
Servizos educativos	8,4	96,9	1.652,8
Matrícula e mensualidades	6,5	74,4	1.466,4
Material de estudo e academias	7,5	86,7	589,0
Servizos complementarios	6,6	76,1	2.822,5
Comedor ou manutención	3,7	42,5	1.756,1
Transporte	5,7	65,7	660,0
Aloxamento	3,6	41,0	2.364,0
Fogares con gasto en educación superior	8,7	100,0	3.750,8

Fonte: IGE. Enquisa de condicións de vida das familias

O gasto medio de cada fogar por estudante de educación non superior foi de 794,6 euros anuais e 3.303,5 euros no caso dos estudantes de educación superior.

Gasto medio anual en educación por estudante segundo a titularidade do centro educativo. Galicia. Ano 2008

Euros

Educación non superior		Educación superior	
Centro público	499,6	Centro público	2.829,5
Centro concertado	1.268,7	Centro privado	8.219,1
Centro privado	3.678,2		
Total	794,6	Total	3.303,5

Fonte: IGE. Enquisa de condicións de vida das familias

Gastos en protección social

O 6% dos fogares tivo durante o ano 2008 gastos en protección social (garderías, centros de maiores e persoal para o coidado de nenos ou dependentes) e gastaron de media preto de 2.500 euros no ano neste concepto.

Entre os distintos gastos en protección social que se recollen na enquisa destacan as garderías e ludotecas; o 3,5% dos fogares ten gasto nestes servizos. Non obstante, o maior gasto medio anual por fogar destínase ao persoal para o coidado de nenos (4.699 euros). Ao considerar unicamente os fogares que contan con algún menor de 5 anos a porcentaxe dos que teñen gasto en garderías e/ou persoal para o coidado nenos sobe ata o 35,5%.

Gastos en protección social. Galicia. Ano 2008

Número de fogares, porcentaxes e euros

	Fogares con gasto		Gasto medio anual (€)
	Número	%	
Garderías ou ludotecas	35.561	3,5	1.117,1
Centros de atención a persoas maiores ou discapacitados	6.537	0,6	3.318,9
Persoal para o coidado de nenos	6.943	0,7	4.699,0
Persoal para o coidado de persoas maiores ou discapacitadas	15.400	1,5	3.866,5
Fogares con gasto en protección social	61.549	6,0	2.495,3

Fonte: IGE. Enquisa de condicións de vida das familias

Gasto en comercio xusto, ONG e produtos ecolóxicos

O 13,4% dos fogares galegos fixeron algunha achega económica a ONG durante o ano 2008. O gasto medio anual destas achegas foi de 205,3 euros.

O 9,6% dos fogares compraron produtos ecolóxicos en 2008 e gastaron de media 388,7 euros no ano. No tocante ao comercio xusto, a porcentaxe de fogares que compraron este tipo de produtos foi do 6% e o gasto medio acadou os 178,8 euros anuais.

Gasto en produtos do comercio xusto, ecolóxicos e achegas económicas a ONG. Galicia. Ano 2008

Número de fogares, porcentaxes e euros

	Fogares con gasto		Gasto medio anual (€)
	Número	%	
Comercio xusto	60.758	6,0	178,8
Alimentación	50.369	4,9	151,3
Téxtil	14.429	1,4	111,5
Artesanía e papelería	14.624	1,4	89,2
Outros produtos	3.445	0,3	95,1
Produtos ecolóxicos	97.797	9,6	388,7
Lácteos	36.529	3,6	237,6
Cárnicos	21.861	2,1	368,6
Hortícolas	54.673	5,4	245,2
Outros produtos	42.648	4,2	184,6
Achegas económicas a ONG	136.170	13,4	205,3

Fonte: IGE. Enquisa de condicións de vida das familias

Solvencia económica

O 3,4% dos fogares galegos manifesta que durante o ano 2008 se retrasou no pagamento dalgún recibo. Os recibos aos que fai referencia son: hipoteca, aluguer, préstamos, compras aprazadas, auga, luz, comunidade, etc.

Fogares con atrasos nos pagamentos de recibos. Galicia. Ano 2008

Número de fogares e porcentaxes

	Fogares con gasto	
	Número	%
Atraso no pagamento do recibo da hipoteca	8.554	4,1
Atraso no pagamento do recibo do aluguer	6.321	6,3
Atraso no pagamento doutros préstamos, compras aprazadas...	14.280	1,4
Atraso no pagamento de recibos de auga, luz, comunidade....	15.960	1,6
Algún atraso no pagamento de recibos	34.592	3,4

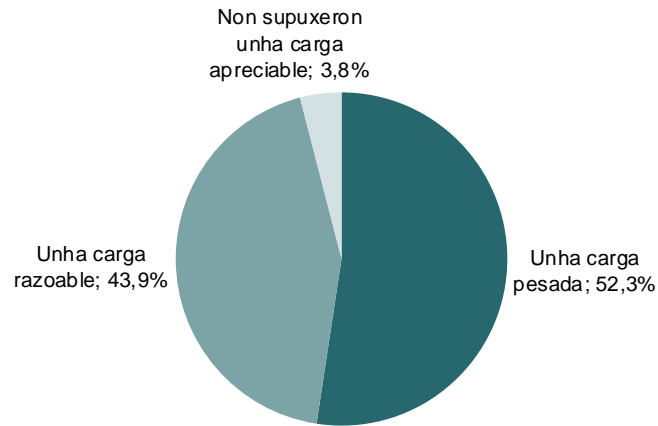
Fonte: IGE. Enquisa de condicións de vida das familias

Nota: as porcentaxes están calculadas sobre o total de fogares, agás os atrasos nos recibos de hipoteca e aluguer que se calculan sobre os fogares que teñen ese tipo de gasto.

Para o 52,3% dos fogares o pagamento dos distintos gastos aos que ten que facer fronte resulta unha carga pesada, para o 43,9% unha carga razoable e para o 3,8% restante non supuxo unha carga apreciable.

Fogares segundo a carga que supón o pagamento dos distintos gastos. Galicia. Ano 2008

Porcentaxes



Fonte: IGE. Enquisa de condicións de vida das familias

Para máis información:

Instituto Galego de Estatística

Complexo Administrativo San Lázaro s/n

15703 Santiago de Compostela (A Coruña)

Contacto: <http://www.ige.eu/web/peticioninfo.jsp>

Teléfono de información: 981.54.15.89 (de 9:00 a 14:00 horas)

FAX: 981.54.13.23

Notas de prensa en : <http://www.ige.eu>