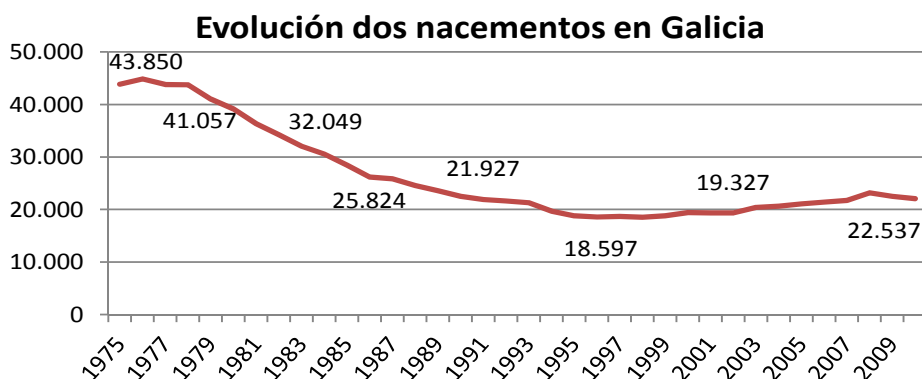


XEOGRAFÍA. MOVEMENTO NATURAL DA POBOACIÓN

ACTIVIDADE: Fecundidade

Cuestións a resolver:

1) Observa o gráfico:

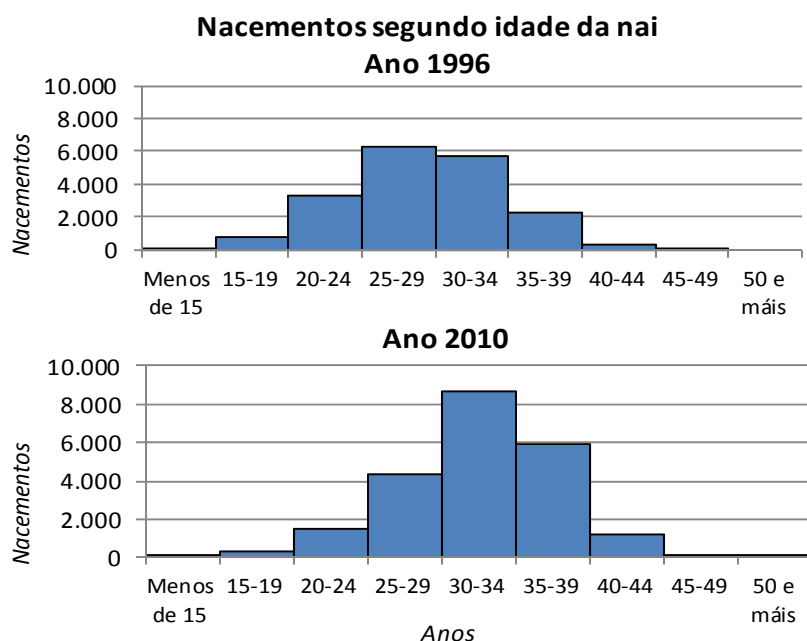


Este é un gráfico de barras liñas sectores

No período 1977-1996 aumentou o número de nacementos Verdadeiro Falso

O maior número de nacementos ocorreu no ano 1976 2009

2) Os gráficos representan os nacementos segundo a idade da nai ocorridos en Galicia no ano 1996 e na actualidade.



¿En que intervalo de idade da nai se producen máis nacementos no ano 1996?.....¿E no ano 2010?.....

¿As mulleres galegas teñen os seus fillos cada vez a idades máis temperás ou máis tardías?.....

- 3) Sabendo que a taxa bruta de natalidade defínese como o número de nacementos por cada mil habitantes, completa a seguinte táboa de datos do ano 2010:

	Nacementos	Poboación	Taxa de natalidade
A Coruña	9.372	1.146.458	8,2
Lugo	2.211	353.504	...
Ourense	2.054	...	6,1
Pontevedra	8.410	962.472	...
Galicia	22.047	2.797.653	7,9
España	486.575	47.021.031	10,3

Marca a resposta correcta:

- a. Lugo é a provincia con menor taxa de natalidade
 Verdadeiro Falso
- b. Coruña ten maior taxa de natalidade que Pontevedra
 Verdadeiro Falso
- c. A taxa de natalidade de Pontevedra está por riba da media galega
 Verdadeiro Falso

No apartado de descarga de datos encontra a taxa bruta de natalidade do teu concello e compáraa coa da túa provincia, con Galicia e con España.