

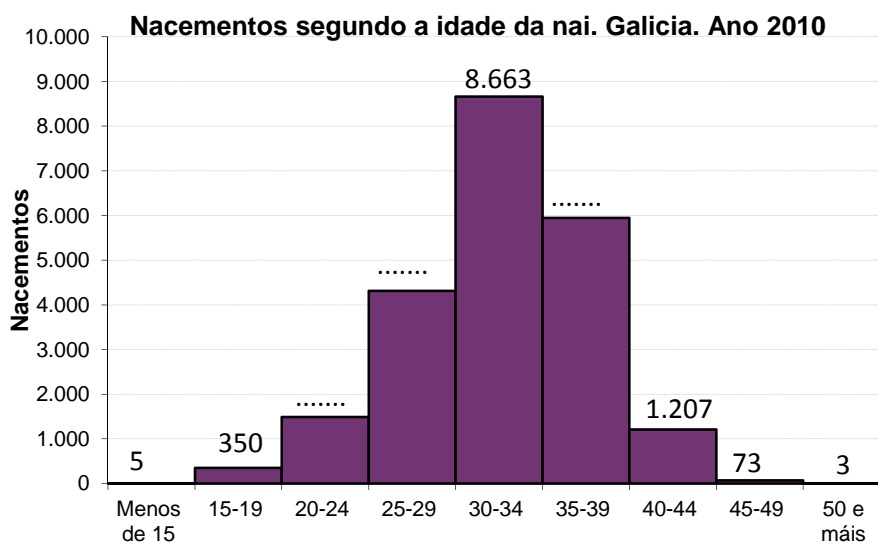
## ESTADÍSTICA. ESTADÍSTICA DESCRIPTIVA

### ACTIVIDADE : NACEMENTOS SEGUNDO A IDADE DA NAI

- 1) Na seguinte táboa móstranse os nacementos en Galicia no ano 2010 segundo a idade da nai:

	Ano 2010
Menos de 15	5
[15-20)	350
[20-25)	1.492
[25-30)	4.311
[30-35)	8.663
[35-40)	5.943
[40-45)	1.207
[45-50)	73
50 e máis	3

A partir destes datos elaborouse o histograma de frecuencias absolutas. Pon enriba de cada barra o valor que corresponda:



O intervalo ou clase modal é  [15-20)  [25-30)  [30-35)  [40-45)

- 2) A partir dos datos do ano 2010 da táboa do apartado 1) e dalgúns pequenos cálculos completa a información que aparece na seguinte táboa:

	Frecuencia	Frecuencia acumulada	Marca de clase	Frecuencia* Marca de clase
[14,15)	5	5	14,5	72,5
[15-20)	350	.....	17,5	6.125,0
[20-25)	1.492	1.847	.....	33.570,0
[25-30)	4.311	6.158	27,5	118.552,5
[30-35)	8.663	14.821	32,5	281.547,5
[35-40)	5.943	20.764	.....	222.862,5
[40-45)	1.207	21.971	42,5	51.297,5
[45-50)	73	22.044	47,5	.....
[50-55)	3	.....	52,5	157,5
Total	22.047			717.652,5

Responde agora ás seguintes preguntas:

O intervalo no que se atopa situada a mediana da distribución é:

[25-30)  [30-35)  [35-40) (Axuda  $22.047/2=11.023,5$ )

A idade media á que as galegas tiveron fillos no ano 2010 foi  32,6  35  25,5

- 3) A partir dos datos da táboa do apartado 1) completa os valores que faltan no seguinte gráfico, que se corresponde co histograma de frecuencias relativas (%) dos nacementos segundo a idade da nai en Galicia no ano 2010:

